



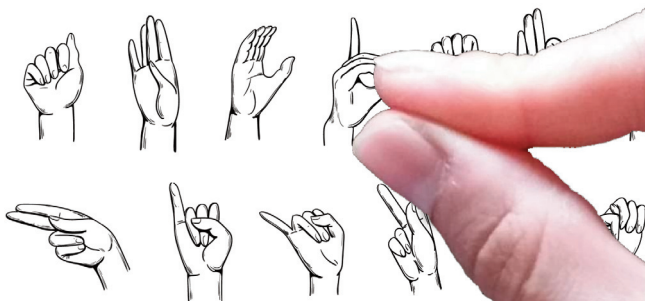
SERVIZIO SANITARIO REGIONALE
EMILIA-ROMAGNA
Azienda Unità Sanitaria Locale di Bologna

Istituto delle Scienze Neurologiche
Istituto di Ricovero e Cura a Carattere Scientifico

LA LINGUA DEI SEGNI ITALIANA: UNA RISORSA PER TUTTI

Venerdì 28 settembre 2018

Aula Magna
Ospedale Maggiore
Largo Nigrisoli, 2 - Bologna



La Lingua dei Segni Italiana (LIS) è da sempre oggetto di contrastanti opinioni. A tutt'oggi, in Italia, ha ottenuto un riconoscimento solo a livello locale da comuni o regioni. Abbiamo chiesto a Virginia Volterra e a un gruppo di esperti, udenti e sordi, di fare il punto su questo tema alla luce delle evidenze scientifiche più recenti che attribuiscono alla LIS un ruolo significativo non solo nel favorire il pieno sviluppo cognitivo, comunicativo ed adattivo nei bambini sordi ma anche nel migliorare le competenze attentive, visive e comunicative nei bambini udenti. Verranno riportate, inoltre, esperienze abilitative e riabilitative che utilizzano la LIS con bambini a sviluppo tipico e atipico.

PROGRAMMA

8.30 **Registrazione partecipanti**

Chairman Roberto Cubelli

9.00 **La LIS trenta anni dopo: verso una nuova descrizione**
Virginia Volterra

9.45 **Crescere con due lingue: il bilinguismo bimodale nei bambini sordi e udenti**
Maria Cristina Caselli

10.30 **Lingue dei segni e impianti cocleari: ipotesi per una convivenza**
Francesco Pavani

11.15 *Pausa caffè*

11.30 **Bambini sordi d'oggi: lingua e società**
Romilda Danesi

12.15 **Il team Disabilità Uditive Aziendale**
Livia Dazzi

12.30 **Discussione**

13.00 **Pausa pranzo**

Chairman Roberto Cubelli

14.00 **Uso dei baby-signs con bambini udenti: un'esperienza pilota al nido**
Alessandra Sansavini, Silvia Bitelli

14.45 **La comprensione del testo narrativo negli alunni sordi**
Debora Musola

15.30 **La lingua dei segni nella DVE esperienze cliniche**
Letizia Michelazzo

16.15 **La LIS nell'intervento abilitativo con bambini udenti con difficoltà di comunicazione**
Silvia Stefanini, Maura Galvani, Simona Scaffardi

17.00 **La LIS oltre la sordità: esperienze con la Sindrome di Down**
Davide Bernardi

17.45 **Discussione**

18.15 **Compilazione ECM**

MODALITÀ DI PARTECIPAZIONE

Per l'iscrizione contattare la segreteria del Centro Regionale Disabilità Linguistiche e Cognitive
Via S. Isaia, 90 – 40123 Bologna
Tel. 051 6597911 – fax 051 6597913
email: sandra.bovi@ausl.bologna.it

Le richieste verranno accettate fino al raggiungimento dei posti disponibili

Quota di iscrizione 100 euro

Il seminario è gratuito per i tutti i professionisti delle UO NPIA delle AUSL della regione Emilia-Romagna

E' previsto il servizio di interpretariato LIS per l'intera giornata

RESPONSABILE SCIENTIFICO

Manuela Manfredini

UOSD Disturbi del Neurosviluppo
Centro Regionale Disabilità Linguistiche e Cognitive

SEGRETERIA SCIENTIFICA

Barbara Gruppioni, Claudia Pizzoli

UOSD Disturbi del Neurosviluppo
Centro Regionale Disabilità Linguistiche e Cognitive

SEGRETERIA ORGANIZZATIVA

Sandra Bovi

UOSD Disturbi del Neurosviluppo
Centro Regionale Disabilità Linguistiche e Cognitive

E' stato richiesto l'accreditamento ECM per Neuropsichiatri Infantili, Pediatri, Psicologi, Logopedisti, Educatori, Neuropsicomotricisti